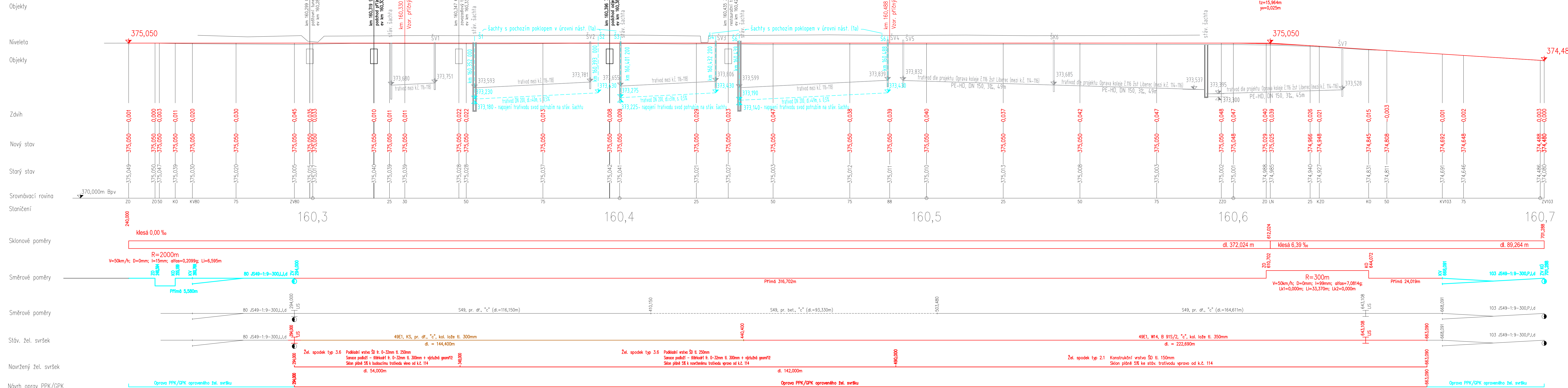


Podélný profil koleje č. 114




Legenda

- Oprava koleje č. 101 a koleje č. 114 – nový žel. svršek, žel. spodek
— Oprava koleje č. 101 a koleje č. 114 – oprava PPK stáv. žel. svršku
— stávající stav

Pozn.: Výškové řešení k.č. 114 je dáno konstrukční výškou podchodu a tunelů a předpokládanou výškou nást. hrany nást. Nad stávajícími podchody a tunely nebude dodržena min. tl. kol. lože 350mm pod úl. plochou bet. pražce! Nad stávajícími podchody a tunely nebude dodržena min. tl. kol. lože 300mm pod úl. plochou bet. pražce! Předpokládá min. hrana u k.č. 114 (550mm nad TK) bude na okolní plochy napojeno šikmou rampou po celé délce

Pozn.: Staničení koleje č. 114 je vztaženo ke staničení výhybky č. 80.
 ZV80 km 160,294 000 stáv. staničení = km 160,294 000 navrženého staničení k.č.114
 km 160,400 000 navrženého staničení k.č.114 = km 160,400 000 navrženého staničení k.č.101

Souřadnicový systém S-JTSK. Výškový systém Bpv

Vypracoval: ing. Petr Prchal	Zodp. projektant: ing. Petr Prchal	Kontroloval: ing. Petr Burda	
Kraj: Liberecký	Tratový úsek/Obec: TÚ 1051 DÚ K1		
Investor SZDC, Oblastní ředitelství Hradec Králové			
Akce:			Formát 6xA4
Oprava koleje č. 101 a 114 v žst. Liberec			Datum 3/2019
			Účel Projekt
			Č. zakázky 3110-18-109
			Změna Č. kopie
			Měřítko 1:500/50
Obsah výkresu:			Část dokumentace Č. výkresu
Podélný profil k.č. 114			D.2.1.1 5